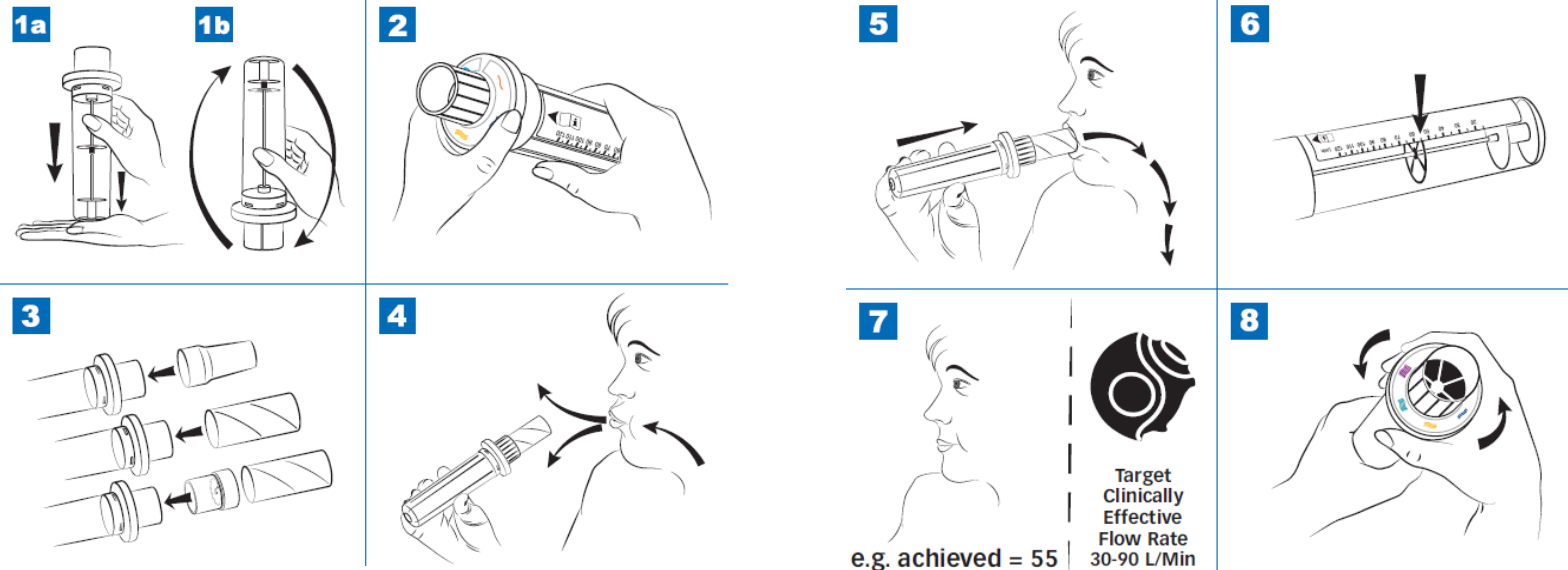


## Instructie gebruik In-Check DIAL G16



1. Reset de In-Check DIAL G16.
2. Richt de keuzeschakelaar op het gewenste gekleurde symbool – er moet een duidelijke klik te horen zijn.
3. Bevestig een schoon mondstuk. Wegwerpbaar eenwegmondstukken genieten de voorkeur.
4. Vraag de patiënt volledig uit te ademen.
5. Vraag de patiënt om zijn/haar lippen rond het mondstuk aan te brengen. Afhankelijk van de gekozen inhalator, vraag de patiënt om te inhaleren op de

manier zoals dit door de fabrikant van de inhalator wordt aanbevolen.

6. Lees de ademstroom van de positie van de rode cursor op de schaal. Reset en herhaal nog twee keer. Let daarbij telkens op de juiste techniek.
7. Vergelijk de bereikte waarden met de doelwaarden voor het gekozen apparaat. Voor een correct gebruik van het apparaat moet de patiënt een ademstroom binnen het klinisch doeltreffende bereik halen.